

## Коммерческое предложение

Исх№01/7-06-2016

В соответствии с запросом аренды/покупки площади в промышленном комплексе Сухиничи, предлагаем вам следующий вариант:

1. Отдельно стоящее здание общей площадью 3820 м<sup>2</sup>, высота потолка до ферм 9 метров
2. Производственно-складская : 3 291,0 м.кв, рабочая высота до ферм 9 метров

Административно-бытовая 1 эт и 2 эт: 529,3 м.кв

Прилегающий участок общей площадью 5 484м<sup>2</sup>. (возможно увеличение-уменьшение)

Стоимость аренды: 120 руб/м<sup>2</sup>/мес, включая НДС 18%

Стоимость продажи 6000 руб/м<sup>2</sup>

Стоимость земельного участка 3 млн. За ГА.

\*Дополнительно оплачиваются водоснабжение и электричество по приборам учета.

3. В стоимость аренды включено предоставление электроснабжения мощностью до 100 кВт и канализация-водоснабжение для бытовых нужд, дополнительная мощность по запросу. Электрический силовой щит согласованной мощности со счетчиком за счет Арендодателя.

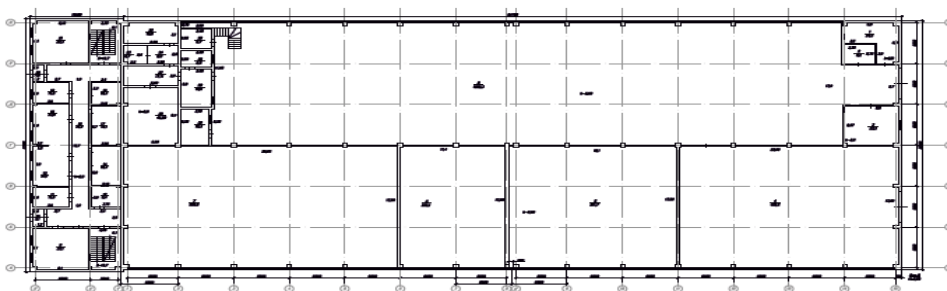
4. Отопление осуществляется за дополнительную плату.

5. Охрану помещения и территории мы не предоставляем.

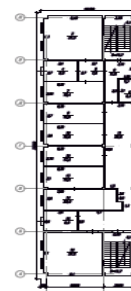
6. Уборку территории арендатор осуществляет самостоятельно, на вывоз ТБО заключает договор с лицензированной организацией.



Площадь первого этажа - 3 291,0 м.кв



Площадь второго этажа - 529,3 м.кв



Руководитель проекта

Молчанов Д.Ю.