

## Коммерческое предложение

Исх№01/8-06-2016

В соответствии с запросом покупки/аренды здания в промышленном комплексе Сухиничи, предлагаем вам:

1. Отдельно стоящее 2-х этажное здание общей площадью 1840 м<sup>2</sup>, здание находится в состоянии ремонта, отремонтирована кровля, заказаны пластиковые окна.  
Стоимость аренды: от 120 руб/м<sup>2</sup>/мес, включая НДС 18%  
Стоимость покупки: 6 000 руб./м<sup>2</sup>

\*Дополнительно оплачиваются водоснабжение и электричество по приборам учета.

2. В стоимость аренды включено предоставление электроснабжения мощностью до 100 кВт и канализация-водоснабжение для бытовых нужд, дополнительная мощность по запросу. Электрический силовой щит согласованной мощности со счетчиком за счет Арендодателя.

3. Отопление осуществляется за дополнительную плату.

4. Охрану помещения и территории мы не предоставляем.

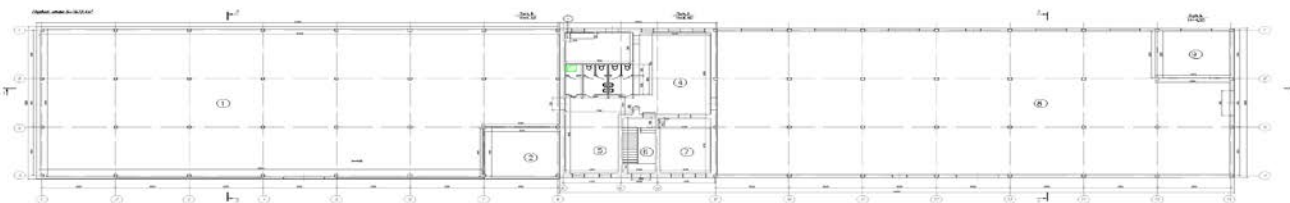
5. Уборку территории арендатор осуществляет самостоятельно, на вывоз ТБО заключает договор с лицензированной организацией.

6. Арендные каникулы для проведения ремонтных работ обсуждаются.

7. Возмещение по благоустройству территории и ремонту здания обсуждаются после предоставления проекта восстановительных работ.

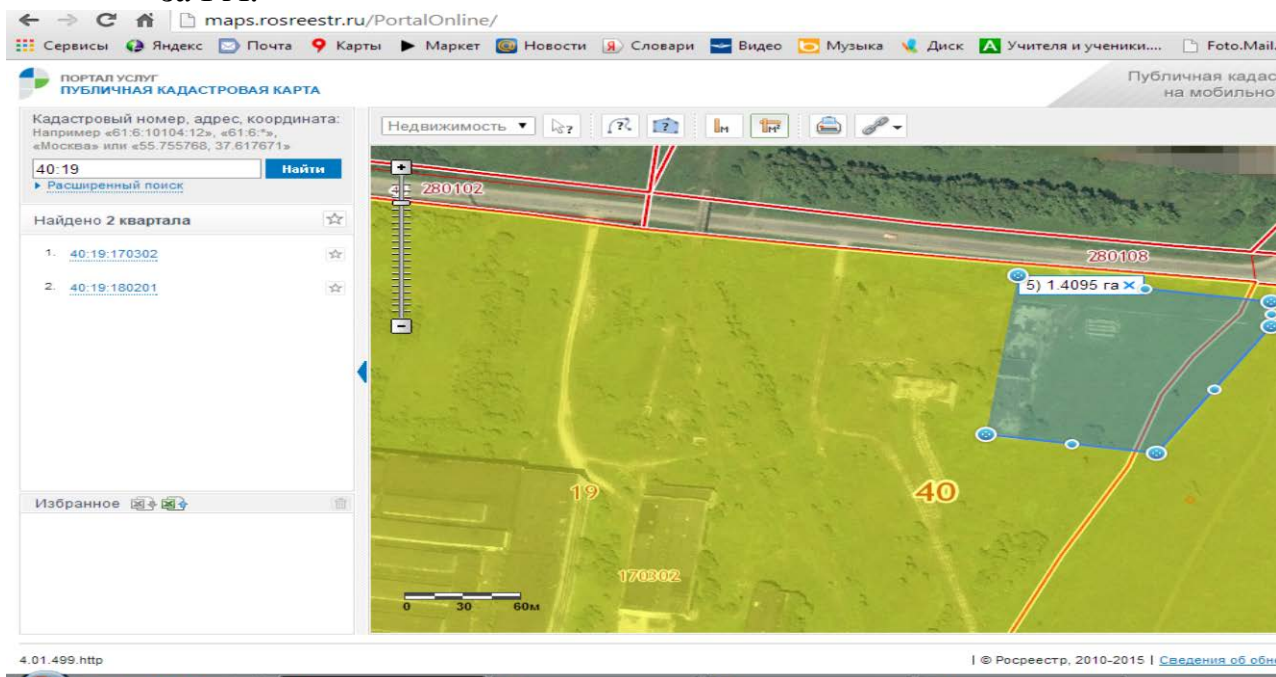


## Поэтажный план:

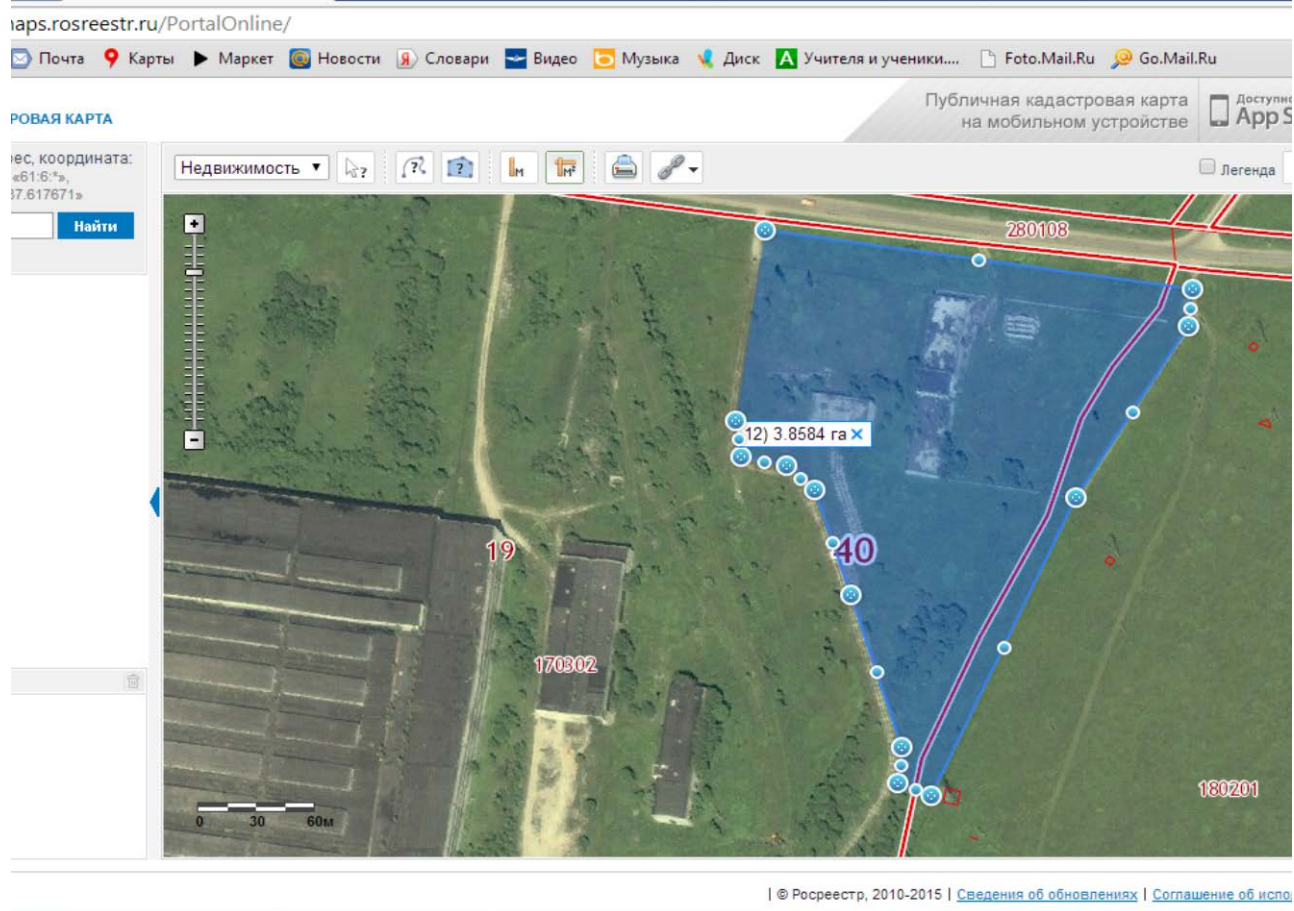


## Земельный участок:

Вар 1) Продажа прилегающей территорией ориентировочной площадью 1,40 Га(точная площадь после межевания) по цене 3 млн за Га.



Вар 2) Продажа прилегающей территорией ориентировочной площадью 3,6 Га(точная площадь после межевания) по цене 3 млн руб. за Га.



Вар 3) Аренда прилегающей территорией, передача прав аренды на 49 лет по цене 1 млн. руб за Га( площадь участка по запросу).

Руководитель проекта



Молчанов Д.Ю.